

Ficha de recollida de datos

MVMC Covas

DENOMINACIÓN DA COMUNIDADE	Covas
CONCELLO / PARROQUIA	Rois - Leroño
DATOS PRINCIPAIS	
Superficie	21 Hectáreas.
Límites	Norte: monte de Leroño. Leste: fincas particulares de Covas e estrada de Rois a Martelo. Sur: monte Eigres Oeste: monte de Vilar de Castro
Situación xeográfica	Este monte está ao S.O. do lugar de Covas e as súas fincas particulares, situado entre estas e o cumio de Medelas que polo Oeste fai de divisoria co monte de Vilar de Castro. Está formado pola ladeira que dende esta divisoria de auga baixa cara o Leste ata a estrada de Rois a Martelo.
Altimetrías	Entre 300 e 477m.
Características do clima	A súa proximidade á costa, suaviza o clima (Tl°C de media anual) e incrementa as precipitacións (soe superar os 2.000mm)
Estrutura de usos do solo	O uso principal é forestal arborado en toda a superficie do monte dedicado á produción de madeira. En concreto no visor de mapas no anexo pódese observar unha concentración de repoboacións forestais (verde) e outra de mato e especies arbóreas (marrón).
ORIXE HISTÓRICA	
O monte veciñal de Covas foi adjudicado ós veciños deste lugar polo Xurado Provincial de Montes Veciñais en Man Común no ano 1979.	
Patrimonio etnográfico	
Patrimonio natural	

Actividades (Veciños)	As actividades comúns da zona adaptadas á situación xeográfica o tipo de flora e fauna.
CATÁLOGO DE PAISAXES DOS MONTES DE TERRAS DE IRIA	
Catálogo de paisaxes	A parroquia onde se sitúa o monte pertence a Área Paisaxística da Galicia Central.**
Directrices de paisaxe	

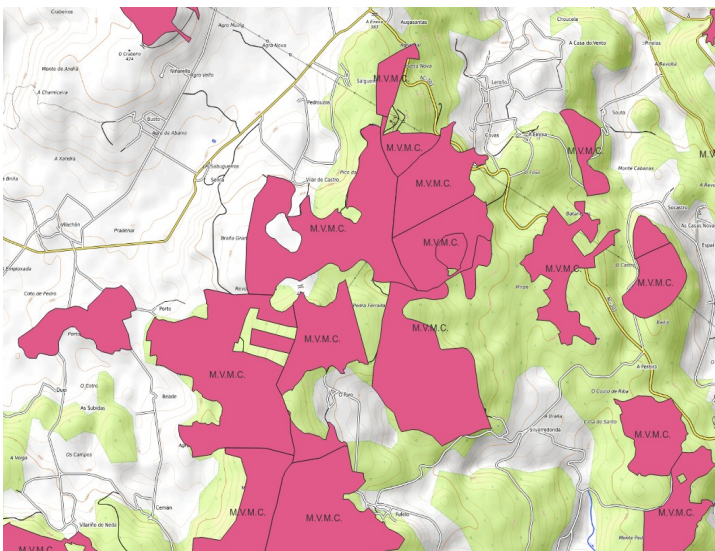
* Datos obtidos da páxina web da Consellería do medio rural [enlace](#). Datos cartográficos para a realización dos diferentes mapas no distrito forestal IV e no visor do Instituto de Estudos do Territorio da Xunta de Galicia.

**Datos obtidos da páxina do Catálogo de Paisaxes mediante o [enlace](#).

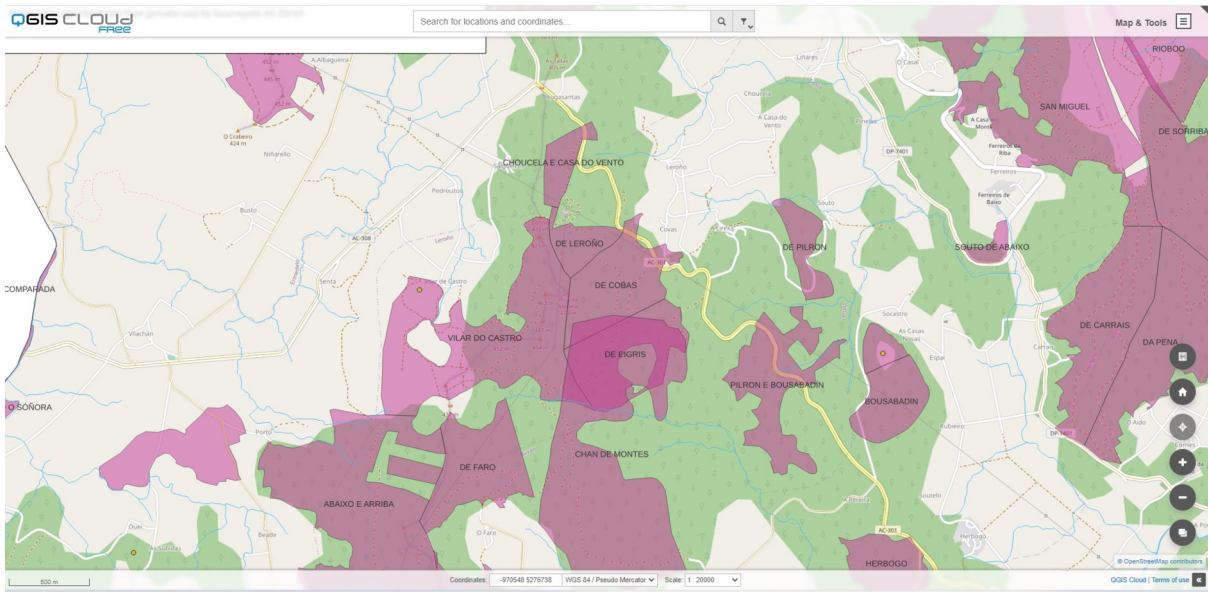
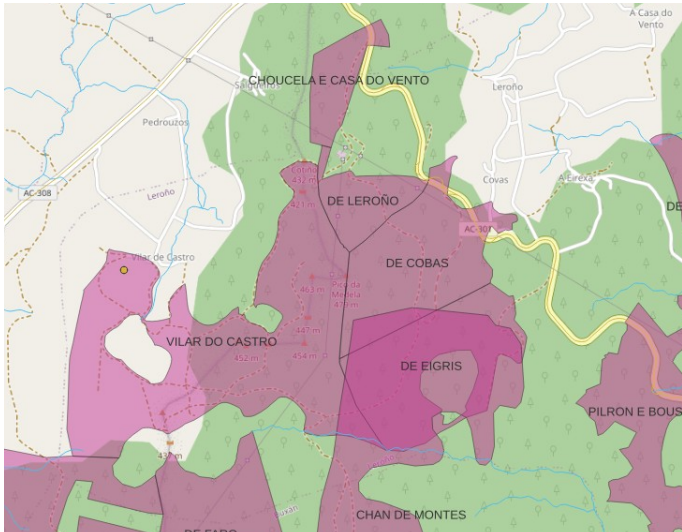
Anexo

A continuación amósanse capturas do QGIS e do visor de mapas relacionadas ca visualización dos Montes Man Comúns, o da ficha e os colindantes.

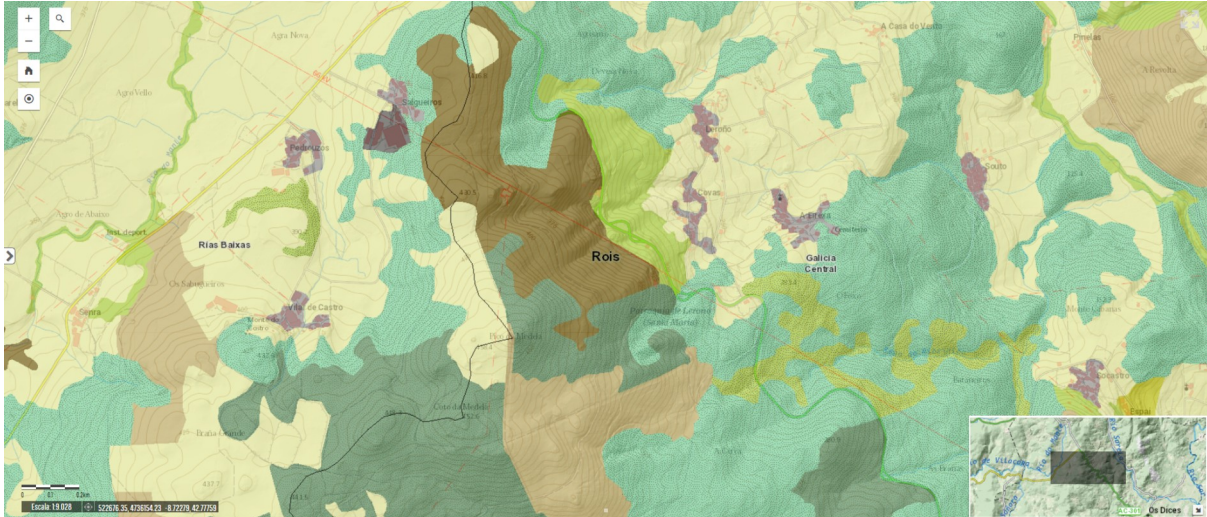
Anexo I: Mapa elaborado no QGIS 3.260



Anexo II: Mapa de montes veciñais



Anexo III: Mapa de ocupación do solo SIOSE 2014. Información xeográfica de Galicia



Anexo IV: Mapa elaborado no QGIS CLOUD free. Mapa satélite

